

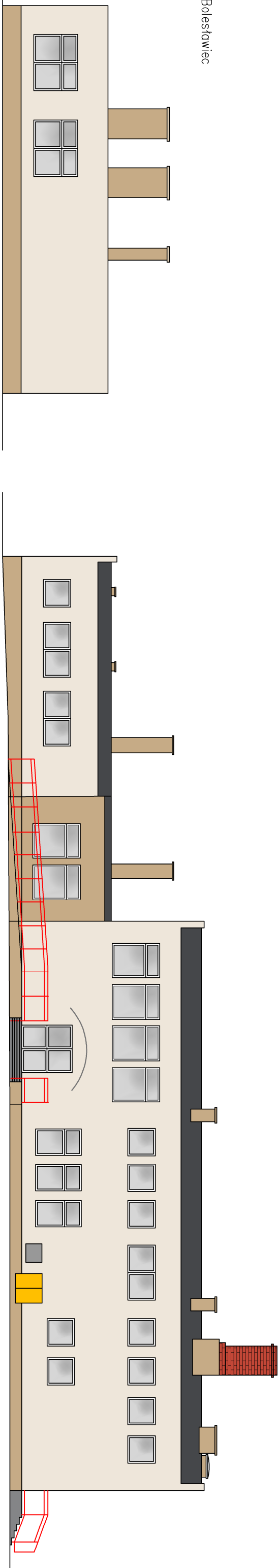
## UWAGI

Kolor elewacji podstawowy i uzupełniający są kolorami wynikającymi z ustaleń w Załączniku nr 4 do Uchwały Nr XLII/351/09 Rady Miasta Bolesławiec z dnia 26 sierpnia 2009r.

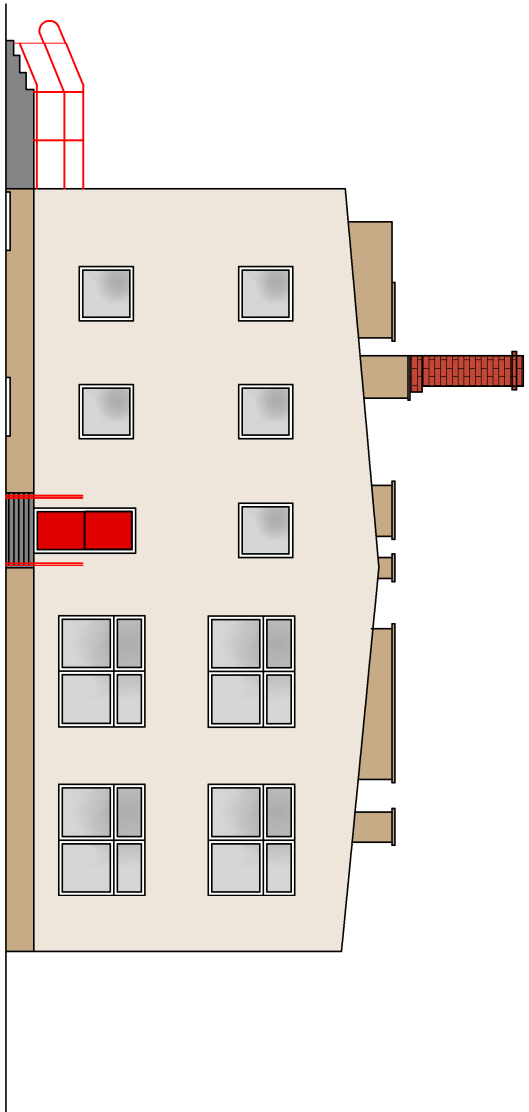
Pozostałe kolory odzwierciedlają barwy istniejących elementów lub barwy własne zastosowanych materiałów niewchodzących w zakres kolorystyki.

Kompozycja kolorystyki wykonana jest metodą drukarską i może minimalnie różnić się od rzeczywistych kolorów produktów.

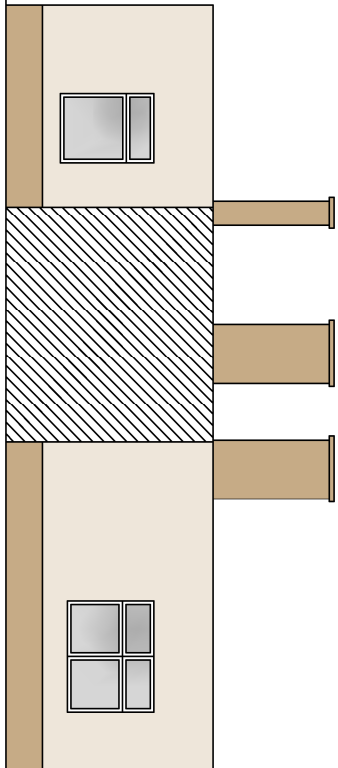
Wymiary elementów geometrycznych kolorystyki pobrać z niniejszego rysunku z dokładnością ±5cm.



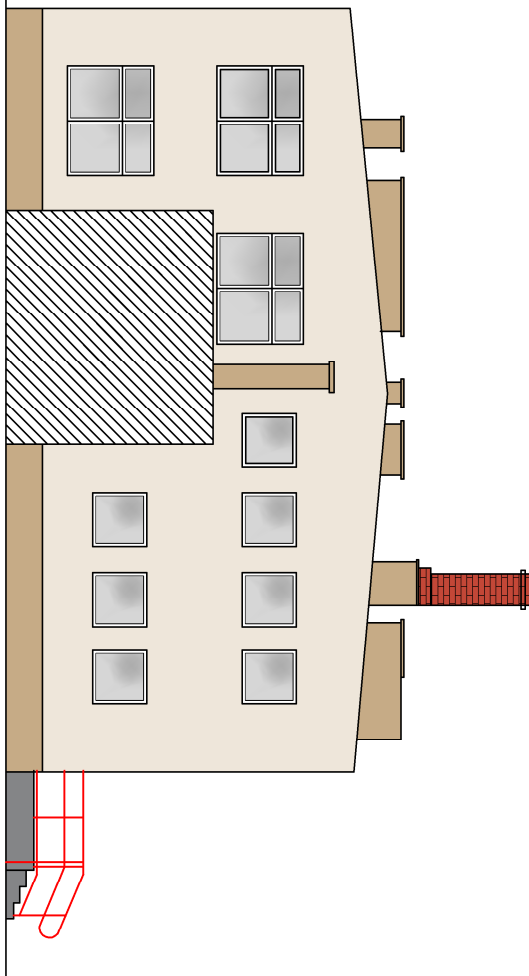
ELEWACJA WSCHODNIA (zewnątrzno)



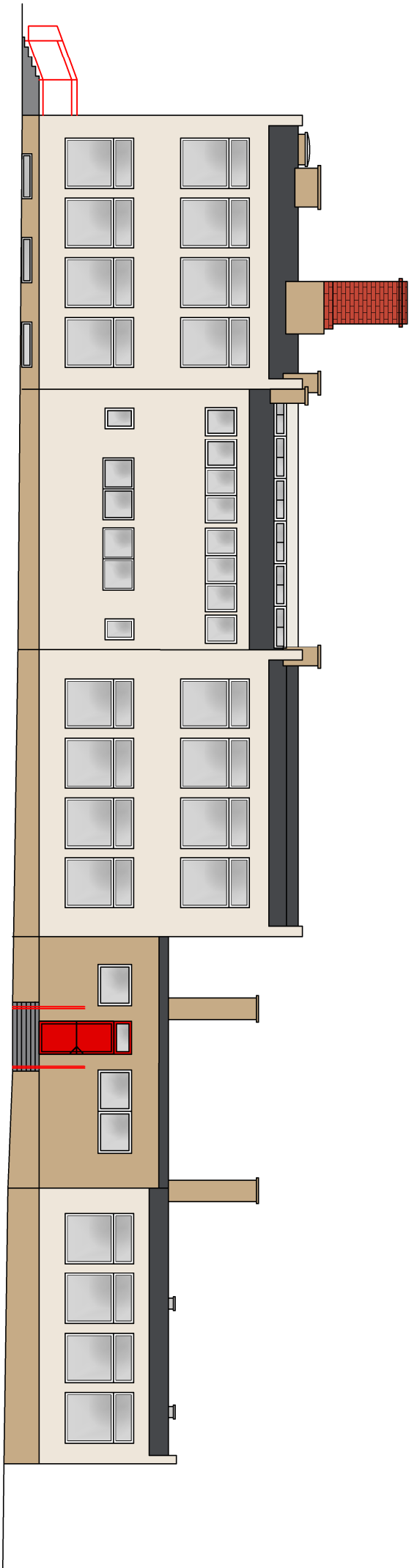
ELEWACJA ZACHODNIA (zewnątrzno)



ELEWACJA ZACHODNIA (wewnętrzno)



ELEWACJA WSCHODNIA (wewnętrzno)



ELEWACJA POŁUDNIOWA

## LEGENDA

- kolor podstawowy – ściany
- kolor Burnit Family 3119, tynek baranek 1,5mm
- kolor uzupełniający – portle boczne, cokół, kominy
- kolor Burnit Family 3115, tynek baranek 1,5mm
- istniejące schody zewnętrzne z elementów betonowych, pozostałą bez zmian – kolor naturalny
- pokrycie z papu, kolor naturalny
- rymy i rury spustowe, opieczętowanie – biała tytan-cynk, kolor naturalny
- istniejąca stolarka drzwiowa oraz istniejące podłogi – pozostałą bez zmian
- istniejąca skrzynka gazowa – pozostałą bez zmian
- istniejący komin ceramiczny – pozostałą bez zmian, kolor naturalny

## FILAR

STUDIO PROJEKTU BUDOWLANEGO  
64-900 PŁA, ul. GROTOWA 7 lok. 1  
e-mail: studio@filar.pl

TYTUŁ:	KOLORYSTYKA ELEWACJI			
INWESTOR:	GMINA MIEJSKA BOLESŁAWIEC 59-700 BOLESŁAWIEC, ul. RYNEK 41			
ZADANIE:	Termomodernizacja budynków oświatowych na terenie Miasta Bolesławiec – modernizacja energetyczna budynku Przedszkola Publicznego nr 7 w Bolesławcu, ul. Górne Młyny 5			
OBIEKT:	Przedszkole Publiczne nr 7 59-700 Bolesławiec, ul. Górne Młyny 5 ident. dz. 020101_1.0008.138			
Projektował: mgr inż. Krzysztof RATAJCZAK upr. bud. 239/72/Pw		Szef Pracowni: inż. Marcin GÓRZNY		
STADIUM	SKALA	DATA	BRANŻA	NR RYSUNKU
P.T.	1:100	25.09.2024	Budowlana	B-01